

## HÄMEENKYRÖN KUNTA

### KYRÖSKOSKEN ITÄPUOLI, RANTA-NISKALAN ASEMAKAAVA JA ASEMAKAAVAN MUUTOS

LUONNOS 29.2.2024

1:2000

**Asemakaava koskee:**  
Asemakaavoittamattomia kiinteistöjä 108-421-3-136 ja 108-421-1-39.

**Asemakaavan muutos koskee:**  
Maa- ja metsätalousaluetta sekä urheilu- ja virkistyspalvelualueita.

**Ranta-asemakaavan kumoaminen koskee:**  
Osaa korttelista 1 sekä maa- ja metsätalousaluetta.

**Asemakaavalla ja asemakaavan muutoksella muodostuu:**  
Korttelit 428-432 sekä virkistys- ja liikennealuetta.

### ASEMAKAAVAMERKINNÄT JA -MÄÄRÄYKSET

|             |  |
|-------------|--|
|             | Asuinpientalojen korttelialue.   |
|             | Erillispientalojen korttelialue.   |
|             | Lähevirkistysalue.   |
|             | Lähevirkistysalue.<br>Alueelle saa sijoittaa yhdyskuntateknistä huoltoja palvelevia rakennelmia. |
|             | Venesatama.  |
|             | Venevalkama.<br>Alueelle ei saa sijoittaa laiturirakennelmia.                                    |
|             | 3 m kaava-alueen rajan ulkopuolella oleva viiva.   |
|             | Korttelin, korttelinosan ja alueen raja.   |
|             | Osa-alueen raja.   |
|             | Ohjeellinen osa-alueen raja.   |
|             | Ohjeellinen tontin/rakennuspaikan raja.  |
| 428         | Korttelin numero.  |
| 1           | Ohjeellisen tontin/rakennuspaikan numero.  |
| LAIVATAIVAL | Kadun, tien, katuaukion, torin, puiston tai muun yleisen alueen nimi.                            |
| 300         | Rakennusoikeus kerrosalaneliömetreinä.   |
| 160         | Talusrakennuksen rakennusoikeus kerrosalaneliömetreinä.  |

|       |  |
|-------|--|
| I     | Roomalainen numero osoittaa rakennusten, rakennuksen tai sen osan suurimman sallitun kerrostaluston.   |
| ½ k I | Murtoluku roomalaisen numeron edessä osoittaa, kuinka suuren osan rakennuksen suurimman kerroksen alasta saa kellarikerroksessa käyttää kerrosalaan laskettavaksi tilaksi.   |
| I u ½ | Murtoluku roomalaisen numeron jäljessä osoittaa, kuinka suuren osan rakennuksen suurimman kerroksen alasta saa ullakon tasolla käyttää kerrosalaan laskettavaksi tilaksi.  |
|       | Rakennusala.   |
|       | Ohjeellinen rakennusala.   |
|       | Ohjeellinen grillipaikka.  |
|       | Ohjeellinen uimapaikka.  |
|       | Rakennuksen harjansuuntaa osoittava viiva.   |
|       | Istutettava alueen osa.  |
|       | Katu.  |
|       | Ohjeellinen ulkoilureitti.   |
|       | Jalankululle ja polkupyöräilylle varattu katu/tie, jolla huoltoajo on sallittu.  |
|       | Ajoyhteys.   |
|       | Vesijohtoa varten varattu alueen osa.  |
|       | Katualueen rajan osa, jonka kohdalta ei saa järjestää ajoneuvoliittymää.   |
|       | Muu kulttuuriperintökohde.<br>Alueella sijaitsee historiallinen asuinpaikka. Alueella olevat asutushistorialliset rakenteet on säilytettävä. Suuremmista kohdista koskevista suunnitelmista tulee neuvotella alueellisen vastuusemon (Pirkanmaan museo) kanssa.  |
|       | Luonnon monimuotoisuuden kannalta erityisen tärkeä alue.<br>Alueella sijaitsee liito-oravan lisääntymis- ja levähdyspaikka. Liito-oravan lisääntymis- ja levähdyspaikkojen hävittäminen ja heikentäminen on luonnonsuojelulain (9/2023) 78 §:n nojalla kiellettyä. Alueella tulee säilyttää liito-oravan elinolosuhteiden ja kulkureittien turvaamiseksi lajitiaan liito-oravalle suotuisaa puustoa. |

### Yleiset määräykset:

Autopaikat:  
- Autopaikkoja on korttelialueilla varattava vähintään 2 ap/asunto.

Rakennuksen etäisyys tulee olla vähintään 4 metriä naapuritontin rajasta.

Rakennuspaikoille on tehtävä omat perustamistapaselvitykset kohdekohtaisesti.

Rakentamatta jäävät tontin osat tulee istuttaa niillä osin, kuin niitä ei käytetä liikenteelle.

Rakentamisessa tulee ottaa huomioon Hämeenkyrön maaperän mahdollinen radon.

Alueelle saa sijoittaa pienimuotoisia, ympäristöhäiriötä aiheuttamattomia työtiloja.

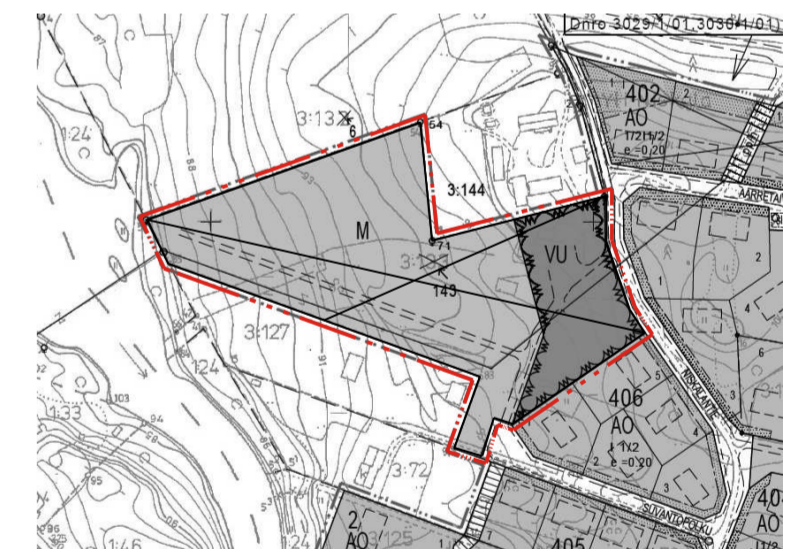
Ranta-alue tulee säilyttää pääosin luonnontilaisena.

Hulevedet tulee hallita tontilla ja huomioida myös rakentamisen aikainen hulevesien hallinta. Tontin pinta-alasta saa asfaltoida enintään 100 m<sup>2</sup>. Mikäli kestopäällystettä tarvitaan lisää, tulee käyttää esimerkiksi reikäiveystä.

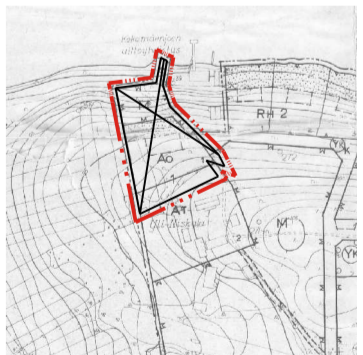


Poistuva kaava (1:4000).  
3 metriä kaava-alueen ulkopuolella oleva viiva, jota otsakkeessa mainittu kaavanmuutos koskee ja jolla aiemmat kaavamerkinnot ja -määräykset poistuvat.

Käpylän asemakaava (hyv. 19.6.2000)



Yli-Niskalan ranta-asemakaava (hyv. 25.9.1971 kumotun rakennuslain mukaisena rantakaavana)



|  |  |
|--|--|
| HÄMEENKYRÖN KUNTA<br>Kyröskosken itäpuoli, Ranta-Niskalan asuinalueen asemakaava ja asemakaavan muutos | Nähtävillä: ___ - ___ - 2024<br>Hyväksyty: ___ - 2024 § ___<br>Tullut voimaan: ___ - 2024      |
| <br>Nosto Consulting Oy<br>Brahenukatu 7, 20100 Turku<br>www.nostoconsulting.fi<br>puh. 0400 858 101   | Työnumero, versio: 1:2000<br>YSK: 399-AK2402<br>Tiedosto: Ranta_Niskalan_AKM_ver02_Luonnos.dwg |
| Päiväys:<br>Turussa 29.2.2024  | Pasi Lappalainen, dipl.ins. YKS 742  |